

2018

# skakanka

WEJŚCIA POJEDYNCZE

CENNIK

CENTRUM SPORTOWO-EDUKACYJNE SKAKANKA

# cennik

obowiązuje od 01.09.2018r.

# skakAnka

## ZAJĘCIA – WEJŚCIA POJEDYNCZE

ZAJĘCIA GRUPOWE

ZAJĘCIA INDYWIDUALNE

ZAJĘCIA W MAŁYCH GRUPACH

WSPINANIE SAMODZIELNE

USŁUGI



## ZAJĘCIA GRUPOWE

### Wejścia pojedyncze

#### **Gimnastyka**

(czas trwania pojedynczych zajęć 1:00 h)

**pojedyncze wejście na zajęcia                      45 zł**

---

#### **Gimnastyka dla maluszków i małych dzieci do 3 r.ż.**

(dla niemowląt i małych dzieci z rodzicami / opiekunami, czas trwania pojedynczych zajęć 00:45 h)

**pojedyncze wejście na zajęcia                      40 zł**

---

#### **Wspinaczka, wypożyczenie sprzętu w cenie**

(czas trwania pojedynczych zajęć 1:15 h)

**pojedyncze wejście na zajęcia                      50 zł**

---

## ZAJĘCIA INDYWIDUALNE I W MAŁYCH GRUPACH Z INSTRUKTOREM

### Wejścia pojedyncze

#### Gimnastyka 1 h

(po wcześniejszej rezerwacji, wejścia w czasie, gdy sala gimn.-wspin. nie jest zajęta na wyłączność, czas trwania pojedynczych zajęć 1:00 h)

<b>pojedyncze wejście na zajęcia 1 OSOBA</b>	<b>85 zł</b>
<b>pojedyncze wejście na zajęcia grupa – 2 OSOBY</b>	<b>125 zł</b>
<b>pojedyncze wejście na zajęcia grupa – 3 OSOBY</b>	<b>165 zł</b>
<b>pojedyncze wejście na zajęcia grupa – 4 OSOBY</b>	<b>200 zł</b>
<b>pojedyncze wejście na zajęcia grupa – 5 OSÓB</b>	<b>225 zł</b>

#### Gimnastyka 0,5 h

(po wcześniejszej rezerwacji, wejścia w czasie, gdy sala gimn.-wspin. nie jest zajęta na wyłączność, czas trwania pojedynczych zajęć 00:30 h)

<b>pojedyncze wejście na zajęcia 1 OSOBA</b>	<b>50 zł</b>
<b>pojedyncze wejście na zajęcia grupa – 2 OSOBY</b>	<b>75 zł</b>
<b>pojedyncze wejście na zajęcia grupa – 3 OSOBY</b>	<b>100 zł</b>
<b>pojedyncze wejście na zajęcia grupa – 4 OSOBY</b>	<b>120 zł</b>
<b>pojedyncze wejście na zajęcia grupa – 5 OSÓB</b>	<b>135 zł</b>

## Gimnastyka 45 min.

(po wcześniejszej rezerwacji, wejścia w czasie, gdy sala gimn.-wspin. nie jest zajęta na wyłączność, czas trwania pojedynczych zajęć 00:45 h)

<b>pojedyncze wejście na zajęcia 1 OSOBA</b>	<b>70 zł</b>
<b>pojedyncze wejście na zajęcia grupa – 2 OSOBY</b>	<b>100 zł</b>
<b>pojedyncze wejście na zajęcia grupa – 3 OSOBY</b>	<b>135 zł</b>
<b>pojedyncze wejście na zajęcia grupa – 4 OSOBY</b>	<b>160 zł</b>
<b>pojedyncze wejście na zajęcia grupa – 5 OSÓB</b>	<b>180 zł</b>

## Gimnastyka 1,5 h

(po wcześniejszej rezerwacji, wejścia w czasie, gdy sala gimn.-wspin. nie jest zajęta na wyłączność, czas trwania pojedynczych zajęć 01:30 h)

<b>pojedyncze wejście na zajęcia 1 OSOBA</b>	<b>120 zł</b>
<b>pojedyncze wejście na zajęcia grupa – 2 OSOBY</b>	<b>175 zł</b>
<b>pojedyncze wejście na zajęcia grupa – 3 OSOBY</b>	<b>235 zł</b>
<b>pojedyncze wejście na zajęcia grupa – 4 OSOBY</b>	<b>280 zł</b>
<b>pojedyncze wejście na zajęcia grupa – 5 OSÓB</b>	<b>315 zł</b>

## ZAJĘCIA INDYWIDUALNE I W MAŁYCH GRUPACH Z INSTRUKTOREM

### Wejścia pojedyncze

#### **Wspinaczka / Kombinacja mieszana** (50% gimnastyki/50% wspinaczki) **1 h,** **wypożyczenie sprzętu w cenie**

(po wcześniejszej rezerwacji, wejścia w czasie, gdy sala gimn.-wspin. nie jest zajęta na wyłączność, czas trwania pojedynczych zajęć 1:00 h)

<b>pojedyncze wejście na zajęcia 1 OSOBA</b>	<b>95 zł</b>
<b>pojedyncze wejście na zajęcia grupa – 2 OSOBY</b>	<b>135 zł</b>
<b>pojedyncze wejście na zajęcia grupa – 3 OSOBY</b>	<b>180 zł</b>
<b>pojedyncze wejście na zajęcia grupa – 4 OSOBY</b>	<b>220 zł</b>
<b>pojedyncze wejście na zajęcia grupa – 5 OSÓB</b>	<b>250 zł</b>

#### **Wspinaczka / Kombinacja mieszana** (50% gimnastyki/50% wspinaczki) **0,5 h,** **wypożyczenie sprzętu w cenie**

(po wcześniejszej rezerwacji, wejścia w czasie, gdy sala gimn.-wspin. nie jest zajęta na wyłączność, czas trwania pojedynczych zajęć 00:30 h)

<b>pojedyncze wejście na zajęcia 1 OSOBA</b>	<b>60 zł</b>
<b>pojedyncze wejście na zajęcia grupa – 2 OSOBY</b>	<b>85 zł</b>
<b>pojedyncze wejście na zajęcia grupa – 3 OSOBY</b>	<b>115 zł</b>
<b>pojedyncze wejście na zajęcia grupa – 4 OSOBY</b>	<b>140 zł</b>
<b>pojedyncze wejście na zajęcia grupa – 5 OSÓB</b>	<b>160 zł</b>

## **Wspinaczka / Kombinacja mieszana (50% gimnastyki/50% wspinaczki) 45 min., wypożyczenie sprzętu w cenie**

(po wcześniejszej rezerwacji, wejścia w czasie, gdy sala gimn.-wspin. nie jest zajęta na wyłączność, czas trwania pojedynczych zajęć 00:45 h)

<b>pojedyncze wejście na zajęcia 1 OSOBA</b>	<b>75 zł</b>
--	--------------

---

<b>pojedyncze wejście na zajęcia grupa – 2 OSOBY</b>	<b>110 zł</b>
--	---------------

---

<b>pojedyncze wejście na zajęcia grupa – 3 OSOBY</b>	<b>150 zł</b>
--	---------------

---

<b>pojedyncze wejście na zajęcia grupa – 4 OSOBY</b>	<b>180 zł</b>
--	---------------

---

<b>pojedyncze wejście na zajęcia grupa – 5 OSÓB</b>	<b>205 zł</b>
---	---------------

## **Wspinaczka / Kombinacja mieszana (50% gimnastyki/50% wspinaczki) 1,5 h, wypożyczenie sprzętu w cenie**

(po wcześniejszej rezerwacji, wejścia w czasie, gdy sala gimn.-wspin. nie jest zajęta na wyłączność, czas trwania pojedynczych zajęć 01:30 h)

<b>pojedyncze wejście na zajęcia 1 OSOBA</b>	<b>130 zł</b>
--	---------------

---

<b>pojedyncze wejście na zajęcia grupa – 2 OSOBY</b>	<b>185 zł</b>
--	---------------

---

<b>pojedyncze wejście na zajęcia grupa – 3 OSOBY</b>	<b>250 zł</b>
--	---------------

---

<b>pojedyncze wejście na zajęcia grupa – 4 OSOBY</b>	<b>300 zł</b>
--	---------------

---

<b>pojedyncze wejście na zajęcia grupa – 5 OSÓB</b>	<b>340 zł</b>
---	---------------

## **Zjazd TYROLKĄ, wypożyczenie sprzętu w cenie**

(tylko z asekuracją instruktora, wejścia w czasie, gdy sala gimn.-wsp. nie jest zajęta na wyłączność)

### **jeden zjazd**

---

<b>w czasie treningu indywidualnego z instruktorem</b>	<b>5 zł</b>
--	-------------

---

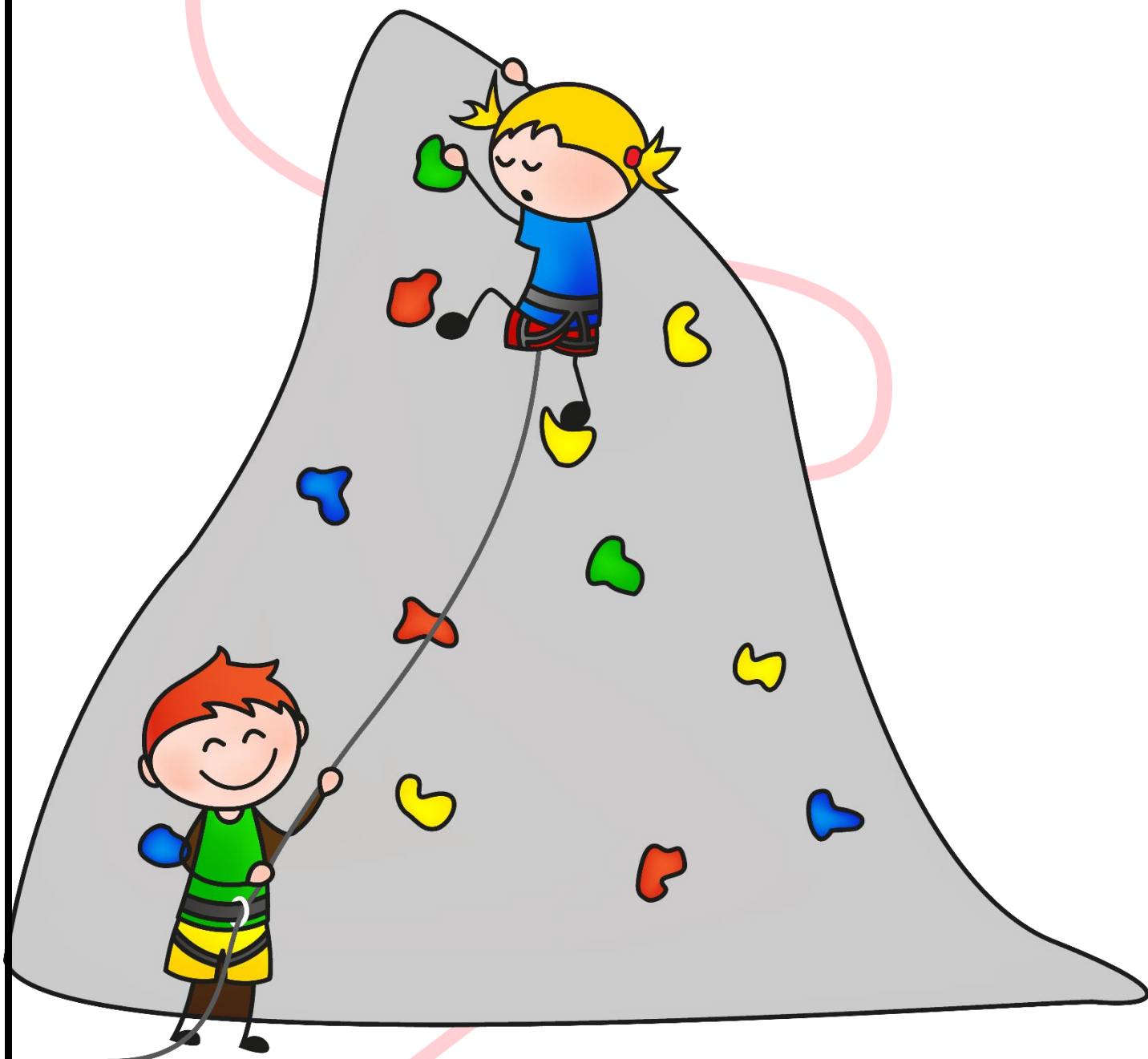
<b>jako osobna usługa</b>	<b>10 zł</b>
---------------------------	--------------

# cennik

obowiązuje od 01.09.2018 r.

# skakAnka

## WSPINACZKA SAMODZIELNA





## WSPINACZKA SAMODZIELNA – WEJŚCIA INDYWIDUALNE JEDNORAZOWE

### Bez limitu czasu

(wejścia w czasie, gdy sala gimn.-wspin. nie jest zajęta na wyłączność)

	<b>dzieci</b> do 7 roku życia	<b>ulgowe</b> dzieci/młodzież szkolna, studenci, emeryci/renciści	<b>normalne</b>
<b>pn – pt</b> 10.00-15.00	7 zł	7 zł	9 zł
<b>pn – pt</b> 15.00-20.00	7 zł	9 zł	14 zł
<b>sb- nd</b>	7 zł	9 zł	14 zł

### Wejście na godzinę

(wejścia w czasie, gdy sala gimn.-wspin. nie jest zajęta na wyłączność)

	<b>dzieci</b> do 7 roku życia	<b>ulgowe</b> dzieci/młodzież szkolna, studenci, emeryci/renciści	<b>normalne</b>
<b>pn – pt</b> 10.00-15.00	6 zł	6 zł	8 zł
<b>pn – pt</b> 15.00-20.00	6 zł	7 zł	10 zł
<b>sb- nd</b>	6 zł	7 zł	10 zł

### Wypożyczenie sprzętu

(kaucja 20 zł lub dokument)

<b>uprząż</b>	2 zł
<b>buty</b>	6 zł
<b>przyrząd asekuracyjno-zjazdowy</b> (karabinek + kubek)	2 zł
<b>woreczek na magnezję</b>	2 zł

# WSPINACZKA SAMODZIELNA – WEJŚCIA RODZINNE JEDNORAZOWE (WSZYSCY SIĘ WSPINAJĄ)

## bez limitu czasu

(wypożyczenie uprząży i przyrządu asekuracyjnego w cenie, buty – dodatkowo płatne / wejścia w czasie, gdy sala gimn.-wspin. nie jest zajęta na wyłączenie)

ilość opiekunów / ilość dzieci	pn – pt	pn – pt	sb- nd
	10.00-15.00	15.00-20.00	
<b>1/1</b>	18 zł	23 zł	23 zł
<b>1/2</b>	27 zł	37 zł	37 zł
<b>1/3</b>	36 zł	51 zł	51 zł
<b>1/4</b>	45 zł	65 zł	65 zł
<b>2/1</b>	25 zł	30 zł	30 zł
<b>2/2</b>	34 zł	44 zł	44 zł
<b>2/3</b>	43 zł	58 zł	58 zł
<b>2/4</b>	52 zł	72 zł	72 zł
<b>2/5</b>	61 zł	86 zł	86 zł
<b>2/6</b>	70 zł	100 zł	100 zł
<b>2/7</b>	79 zł	114 zł	114 zł
<b>2/8</b>	88 zł	128 zł	128 zł

## KĄCIK ZABAW

BrykAnka dwupoziomowa konstrukcja zabawowa z kulkami

	15 minut	0,5 godziny	1 godzina	dodatkowa godzina
pn – pt	3 zł	5 zł	10 zł	8 zł
sb – nd	4 zł	7 zł	12 zł	10 zł

## Kącik edukacyjno-rozwojowy

Korzystanie bezpłatne

